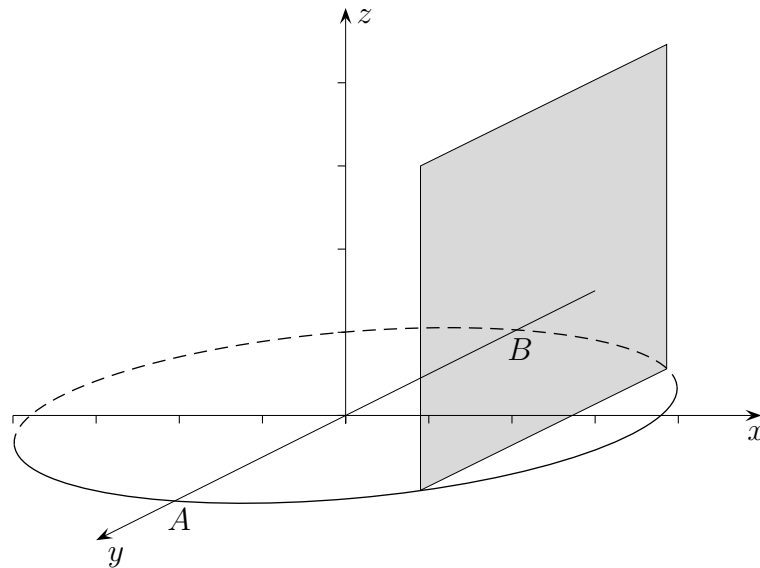


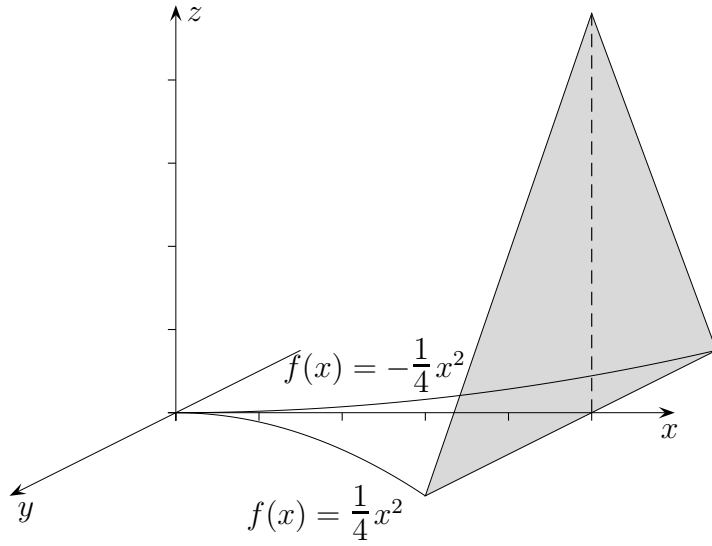
Volumen Aufgaben

1. Die Grundfläche eines Körpers ist ein Kreis mit dem Radius r . Die zum Durchmesser AB parallelen und zur Grundfläche orthogonalen Schnitte sind Quadrate. Bestimme das Volumen.



2. Die Fläche zwischen den Graphen von $f(x) = \frac{4}{x}$ und $g(x) = 1$ in den Grenzen von $x = 2$ bis $x = 4$ rotiert um die x -Achse. Berechne das Rotationsvolumen.

3.



4.

