

Höhenlinien

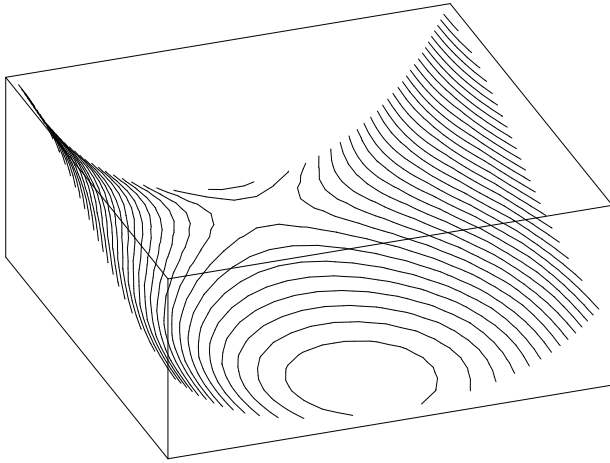


Fig. 1

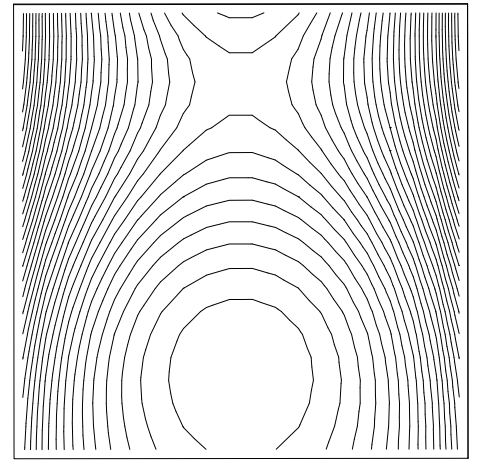


Fig. 2

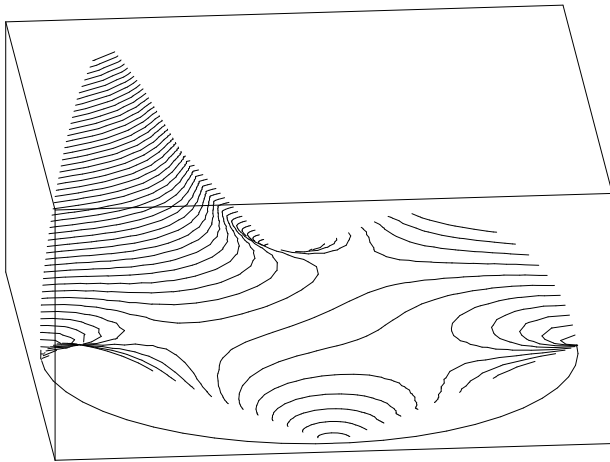


Fig. 3

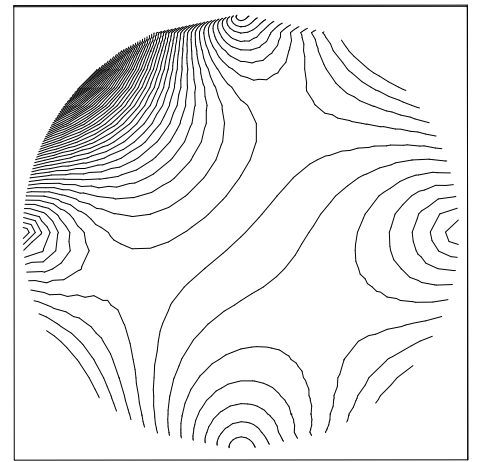


Fig. 4

- a) Was sind Höhenlinien?
Erläutere die Berechnung am Beispiel

$$f(x, y) = \sqrt{x^2 + y^2}.$$

- b) Welche Beziehung besteht zwischen der Linie, auf der eine (unbeschleunigte) Kugel eine Fläche herunterrollt und den Höhenlinien dieser Fläche?

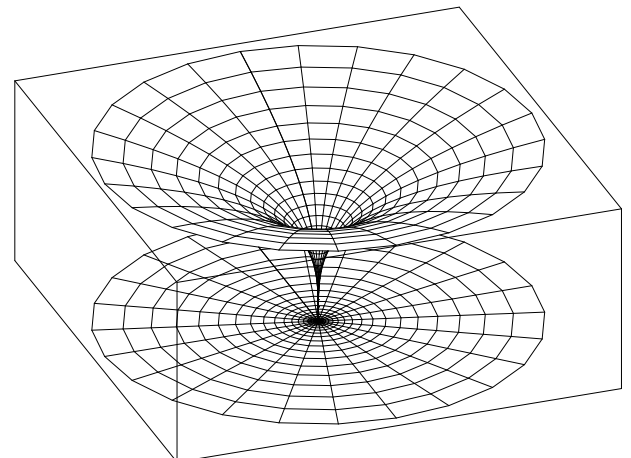


Fig. 5