

Abitur 2022	Download 20. Mai 2022, Block II Berufliches Gymnasium	Nachschreibtermin
--------------------	--	--------------------------

Prüfungstermine: Montag, 23. Mai bis Mittwoch, 01. Juni 2022

Downloadtermin: Freitag, 20. Mai 2022 von 10.00 bis 12.00 Uhr

Informationen zum Inhalt der entschlüsselten Datei:

Nach dem Entschlüsseln und Entpacken liegt ein Ordner vor, in dem sich Unterlagen für alle Fächer befinden, die an dem genannten Tag zur Prüfung anstehen. Im Ordner befinden sich die nachfolgend aufgeführten Unterordner:

<u>Prüfungsfach (Unterordner):</u>	<u>Prüfungstermin:</u>	
2022MathematikNachBG	Montag	23.05.2022
2022DeutschNach	Mittwoch	25.05.2022
2022BiologieNach	Montag	30.05.2022
2022BVWNach	Dienstag	31.05.2022
2022VWNach	Dienstag	31.05.2022
2022FranzösischNach	Mittwoch	01.06.2022

Informationen zur Vorbereitung bzw. Durchführung des Abiturs in den genannten Fächern:

- Ein **Farbdrucker** ist für das Fach Volkswirtschaft **erforderlich**.

Prüfungstermin: Montag, 23. Mai 2022

Downloadtermin: Freitag, 20. Mai 2022 von 10.00 bis 12.00 Uhr

Informationen zum Inhalt der entschlüsselten Datei:

Nach dem Entschlüsseln und Entpacken liegt ein Ordner vor, in dem sich die auf den nachfolgenden Seiten abgebildete Struktur befindet.

Berufliche Gymnasien mit mehreren Fachrichtungen entscheiden zu Beginn der Einführungsphase über die Zuordnung zu einem der beiden berufsbezogenen Schwerpunkte „Wirtschaft“ oder „Technik“.

Der Unterordner **2022MatheNachTechPflicht** bzw. **2022MatheNachWirtPflicht** enthält die Aufgaben zum Pflichtteil jeweils für die Abiturprüfung auf erhöhtem und auf grundlegendem Anforderungsniveau.

Für den Wahlteil wird nach dem Typ des benutzten Taschenrechners zwischen computeralgebrafähig (**CAS**) und grafikfähig (**GTR**) unterschieden. Den Prüflingen dürfen im Wahlteil nur die Aufgaben vorgelegt werden, die dem in der Prüfung benutzten Rechnertyp zugeordnet sind.

Weitere Informationen zur Vorbereitung bzw. Durchführung des Abiturs im Fach

- **Kein** Farbdrucker erforderlich.
- Die zentrale schriftliche Abiturprüfung im Fach Mathematik besteht aus zwei Teilen:
 1. **Pflichtteil** mit 70 Minuten (eA) bzw. 60 Minuten (gA) Bearbeitungszeit
 2. **Wahlteil** mit 230 Minuten (eA) bzw. 195 Minuten (gA) Prüfungszeit
(Die Prüfungszeit für den Wahlteil enthält jeweils 30 Minuten Auswahlzeit.)
- Nach der Abgabe der Unterlagen des Pflichtteils werden die Hilfsmittel und die Aufgabenstellungen für den Wahlteil ausgegeben.

Hinweise zum Pflichtteil

- Als Hilfsmittel sind nur die üblichen Zeichenmittel zugelassen.
- Alle Aufgaben sind zu bearbeiten.
- Bei jeder Teilaufgabe sind die erreichbaren Bewertungseinheiten angegeben.

Hinweise zum Wahlteil

Als Hilfsmittel sind zugelassen:

- Zeichenmittel
- eingeführter Taschenrechner vom Typ wie im Kopf der Aufgabe angegeben (mit Handbuch)
- von der Schule eingeführte gedruckte Formelsammlung

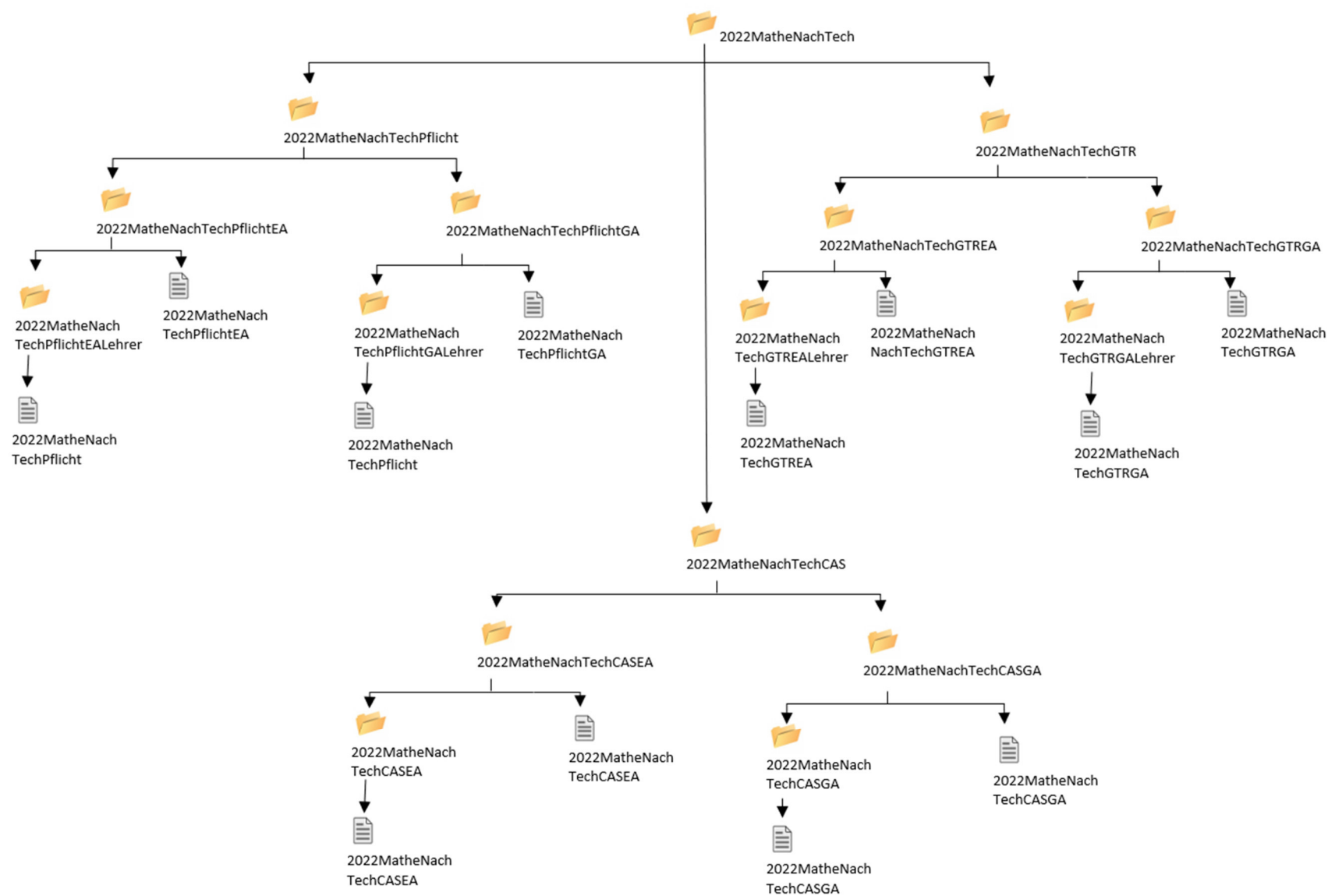
Jedes Aufgabenpaket enthält für den Wahlteil neun Aufgaben in drei Blöcken:

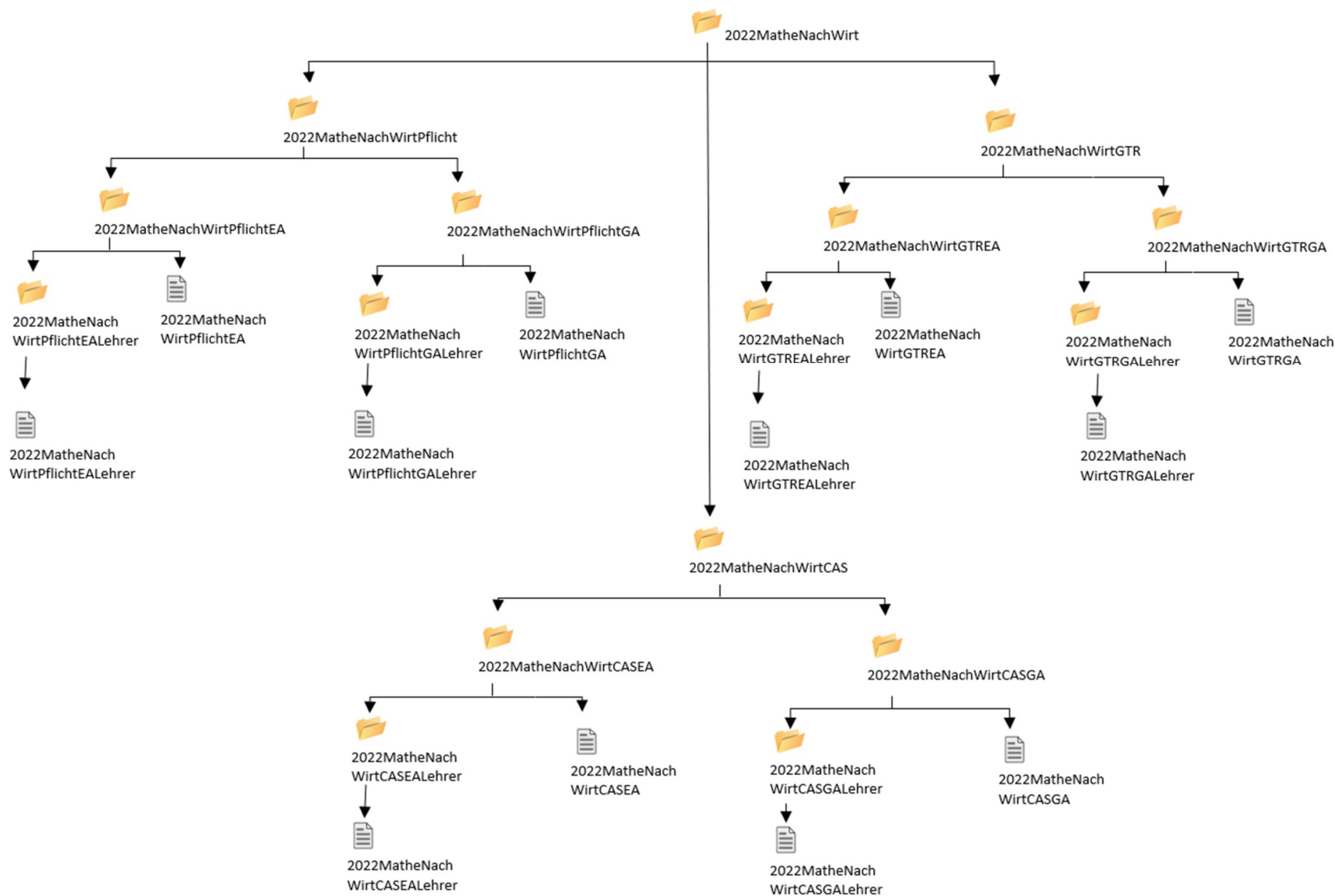
Block 1	Block 2	Block 3
Analysis	Stochastik	Lineare Algebra bzw. Analytische Geometrie
Aufgabe 1A	Aufgabe 2A	Aufgabe 3A
Aufgabe 1B	Aufgabe 2B	Aufgabe 3B
Aufgabe 1C	Aufgabe 2C	Aufgabe 3C

Die Kurslehrkraft wählt aus jedem Block zwei Aufgaben aus. Dafür erhält die Kurslehrkraft sowohl das Material für die Prüflinge als auch den Erwartungshorizont zur Einsicht. Auf dem Deckblatt der Aufgabenstellungen des Wahlteils wird in jedem Block die nicht durch die Kurslehrkraft ausgewählte Aufgabe durchgestrichen. Den Prüflingen werden die sechs ausgewählten und nicht durchgestrichenen Aufgaben vorgelegt.

In Kursen auf **erhöhtem Anforderungsniveau** wählen die Prüflinge aus jedem Block genau eine Aufgabe zur Bearbeitung aus. Andere Kombinationen sind nicht zulässig.

In Kursen auf **grundlegendem Anforderungsniveau** wählen die Prüflinge eine Aufgabe aus Block 1 und zwei Aufgaben aus den Blöcken 2 und 3 zur Bearbeitung aus.



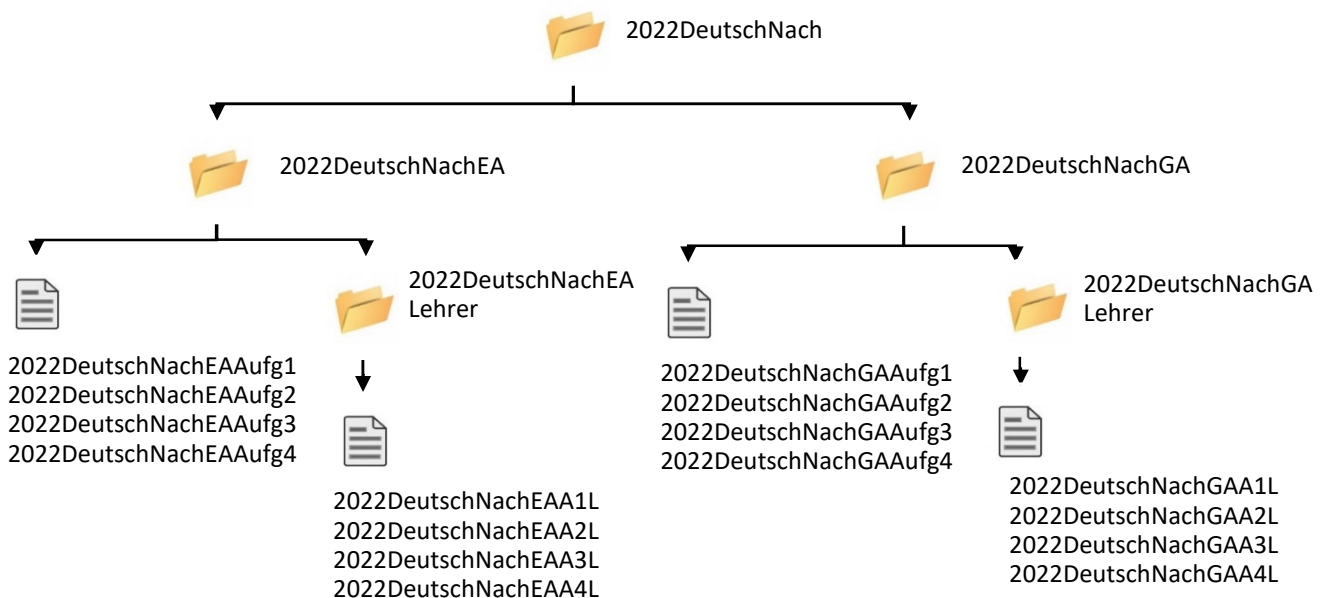


Prüfungstermin: Mittwoch, 25. Mai 2022

Downloadtermin: Freitag, 20. Mai 2022 von 10.00 bis 12.00 Uhr

Informationen zum Inhalt der entschlüsselten Datei:

Nach dem Entschlüsseln und Entpacken liegt ein Ordner vor, in dem sich die nachfolgend abgebildete Struktur befindet.



Informationen zur Vorauswahl durch die Kurslehrkraft

Wie im letzten Jahr enthält jedes Aufgabenpaket vier Aufgaben. Von den Aufgaben I bis IV wählt die Kurslehrkraft im Vorfeld drei Aufgaben aus, die den Prüflingen zur Auswahl vorgelegt werden. Dafür erhält die Kurslehrkraft sowohl das Material für die Prüflinge als auch den Erwartungshorizont zur Einsicht.

Weitere Informationen zur Vorbereitung bzw. Durchführung des Abiturs im Fach

- **Kein** Farbdrucker erforderlich.

Abitur 2022	Biologie	Nachschreibtermin
--------------------	-----------------	--------------------------

Prüfungstermin: Montag, 30. Mai 2022

Downloadtermin: Freitag, 20. Mai 2022 von 10.00 bis 12.00 Uhr

Informationen zum Inhalt der entschlüsselten Datei:

Nach dem Entschlüsseln und Entpacken liegt ein Ordner vor, in dem sich die auf der nächsten Seite abgebildete Struktur befindet.

Informationen zur Vorauswahl durch die Kurslehrkraft

Wie im vergangenen Jahr enthalten die Aufgabenpakete auch in diesem Jahr Aufgaben, die einem der Themen A1, A2, A3, B, C zuzuordnen sind (siehe EPA 2004 und Hinweise zur schriftlichen Abiturprüfung 2022 im Fach Biologie, Februar 2021). Die Kurslehrkraft wählt die Aufgabe B1 **oder** B2 bzw. C1 **oder** C2 aus. Dafür erhält die Kurslehrkraft sowohl das Material für die Prüflinge als auch den Erwartungshorizont zur Einsicht.

Den Prüflingen werden anschließend 5 Aufgaben vorgelegt:

A1, A2, A3, B1 **oder** B2, C1 **oder** C2

Die Hinweise zur Auswahl der Prüflinge sind in den Dateien 2022BiologieNachEADeckblatt bzw. 2022BiologieNachGADeckblatt enthalten.

Weitere Informationen zur Vorbereitung bzw. Durchführung des Abiturs im Fach

- **Kein** Farbdrucker erforderlich.
- Für die Prüfung ist es notwendig, Ausdrücke der Datei **2022BiologieNachEAAA1mitExpL Ergebnis** für die Schülerinnen und Schüler bereit zu halten.
- zugelassene Hilfsmittel:
 - der in der Schule eingeführte Taschenrechner

Weitere Informationen zum Lehrermaterial

- Der Erwartungshorizont wird den Schulen als interaktive pdf-Datei zur Verfügung gestellt. Durch Eingabe der jeweils erreichten Bewertungseinheiten und automatisierte Summenbildung kann für jeden Prüfling eine Anlage zum Textgutachten erzeugt und ausgedruckt werden.

Prüfungstermin: Montag, 30. Mai 2022

Downloadtermin: Freitag, 20. Mai 2022 von 10.00 bis 12.00 Uhr

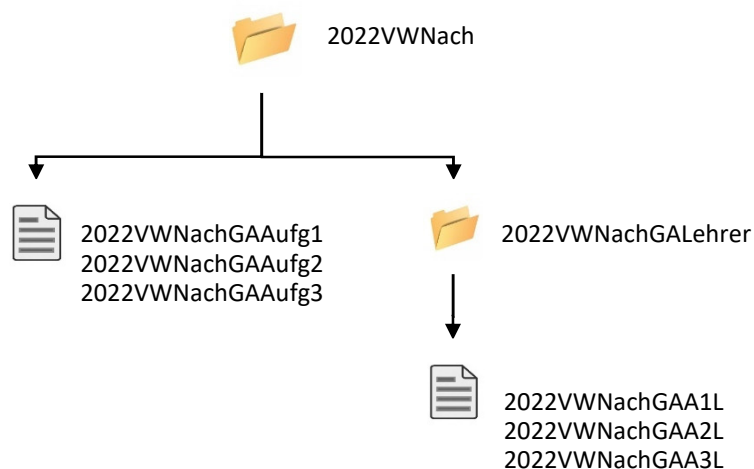


Prüfungstermin: Dienstag, 31. Mai 2022

Downloadtermin: Freitag, 20. Mai 2022 von 10.00 bis 12.00 Uhr

Informationen zum Inhalt der entschlüsselten Datei:

Nach dem Entschlüsseln und Entpacken liegt ein Ordner vor, in dem sich die nachfolgend abgebildete Struktur befindet.



Informationen zur Vorauswahl durch die Kurslehrkraft

Wie im letzten Jahr enthält jedes Aufgabenpaket drei Aufgaben. Von den Aufgaben I bis III wählt die Kurslehrkraft im Vorfeld zwei Aufgaben aus, die den Prüflingen zur Auswahl vorgelegt werden. Dafür erhält die Kurslehrkraft sowohl das Material für die Prüflinge als auch den Erwartungshorizont zur Einsicht.

Informationen zur Vorbereitung bzw. Durchführung des Abiturs im Fach:

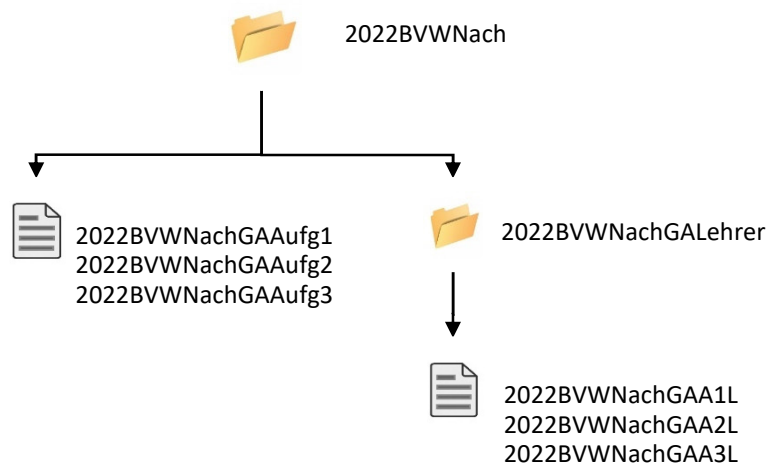
- Ein **Farbdrucker** ist für **alle** Aufgaben erforderlich
- zugelassene Hilfsmittel:
 - Taschenrechner (Beim Einsatz von programmierbaren Taschenrechnern ist der vorhandene Speicher zu löschen)

Prüfungstermin: Dienstag, 31. Mai 2022

Downloadtermin: Freitag, 20. Mai 2022 von 10.00 bis 12.00 Uhr

Informationen zum Inhalt der entschlüsselten Datei:

Nach dem Entschlüsseln und Entpacken liegt ein Ordner vor, in dem sich die nachfolgend abgebildete Struktur befindet.



Informationen zur Vorauswahl durch die Kurslehrkraft

Wie im letzten Jahr enthält jedes Aufgabenpaket drei Aufgaben. Von den Aufgaben I bis III wählt die Kurslehrkraft im Vorfeld zwei Aufgaben aus, die den Prüflingen zur Auswahl vorgelegt werden. Dafür erhält die Kurslehrkraft sowohl das Material für die Prüflinge als auch den Erwartungshorizont zur Einsicht.

Informationen zur Vorbereitung bzw. Durchführung des Abiturs im Fach:

- **Kein** Farbdrucker erforderlich
- Der Einsatz eines **Taschenrechners** ist **nicht zulässig**

Abitur 2022	Französisch	Nachschreibtermin
--------------------	--------------------	--------------------------

Prüfungstermin: Mittwoch, 01. Juni 2022

Downloadtermin: Freitag, 20. Mai 2022 von 10.00 bis 12.00 Uhr

Informationen zum Inhalt der entschlüsselten Datei:

Nach dem Entschlüsseln und Entpacken liegt ein Ordner vor, in dem sich die auf der nachfolgenden Seite abgebildete Struktur befindet.

Informationen zur Vorauswahl durch die Kurslehrkraft

Wie im vergangenen Jahr enthält jedes Aufgabenpaket für den Aufgabenteil 2 (Schreiben) drei Aufgaben. Von den Aufgaben I bis III wählt die Kurslehrkraft im Vorfeld zwei Aufgaben aus, die den Prüflingen zur Auswahl vorgelegt werden. Dafür erhält die Kurslehrkraft sowohl das Material für die Prüflinge als auch den Erwartungshorizont zur Einsicht.

Weitere Informationen zur Vorbereitung bzw. Durchführung des Abiturs im Fach

- **Kein** Farbdrucker erforderlich
- Vorgelegt wird eine kombinierte Aufgabe (vgl. Erl. v. 15.07.2014)
- Für alle Prüfungsteile stehen den Prüflingen einsprachige sowie für den schulischen Gebrauch geeignete zweisprachige Wörterbücher der Allgemeinsprache (Deutsch-Französisch / Französisch - Deutsch) zur Verfügung.
- Das Schülermaterial enthält als Vorblatt und Bestandteil der Prüfungsunterlagen eine erste Seite mit Hinweisen zum Prüfungsablauf.

Prüfungstermin: Mittwoch, 01. Juni 2022

Downloadtermin: Freitag, 20. Mai 2022 von 10.00 bis 12.00 Uhr

